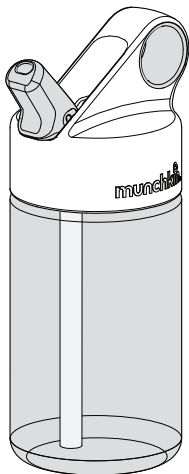


munchkin.

Sport™ Reusable Water Bottle

Sport™ Vaso Reutilizable para Agua

Sport™ Bouteille d'eau réutilisable



12 oz capacity (355 ml)

Capacidad de 12 oz (355 ml)

Capacité de 355 ml

KEEP FOR FUTURE REFERENCE
GUARDE PARA FUTURA REFERENCIA
À CONSERVER POUR CONSULTATION FUTURE

CCD-0225-000 Rev 1

IMPORTANT INFORMATION/ INFORMACIÓN IMPORTANTE/ RENSEIGNEMENTS IMPORTANTS



CAUTION:

Inspect before use. Do not boil or sterilize. Discard and replace at first sign of damage. Discard all packaging components before use. To prevent burns, do not microwave or use with hot liquids. Do not let child walk or run while carrying the bottle. Do not allow child to play, bite or chew the spout. Do not leave child unattended during use. Do not use with carbonated beverages or pulpy juices.



PRECAUCIÓN:

Inspeccione antes de usar. Deseche y reemplace al primer signo de daño. Deseche y reemplace al primer signo de daño. Deseche todos los componentes del empaque antes de usar el producto. Para evitar quemaduras, no meta el vaso en el microondas ni use con líquidos calientes. No deje que el niño camine o corra con el vaso. No deje que el niño juegue con pico, ni que lo muerda o mastique. No deje solo al niño durante el uso del producto. No use con bebidas gaseosas ni con jugos con pulpa.



ATTENTION :

Vérifier l'article avant l'emploi. Ne pas faire bouillir ou stériliser. Jeter et remplacer l'article au premier signe de détérioration. Jeter tous les éléments d'emballage avant l'emploi. Afin de prévenir les brûlures, ne pas mettre au micro-ondes ou utiliser avec des liquides chauds. Ne pas laisser l'enfant marcher ou courir en tenant la bouteille. Ne pas laisser l'enfant jouer, mordre ou mastiquer le bec. Ne jamais laisser l'enfant utiliser le produit sans surveillance. Ne pas utiliser avec des boissons gazeuses ou des jus pulpeux.

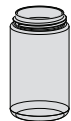
INCLUDED PARTS/PIEZAS INCLUIDAS/ PIÈCES COMPRIS



LID WITH SPOUT ASSEMBLY
TAPA CON ENSAMBLE DE PICO
COUVERCLE AVEC BEC



STRAW
POPOTE
PAILLE



BOTTLE
VASO
BOUTEILLE

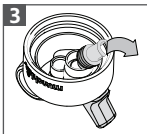
HOW TO CLEAN

1. Unscrew lid from bottle and remove straw.

NOTE: Silicone spout is not removable.

2. Place spout into upright position.
3. From underside of lid, pull spout's lower tab to separate it from opening in lid (do not remove). Wash surrounding area with warm soapy water.

• Always wash all parts before use.



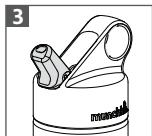
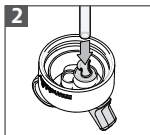
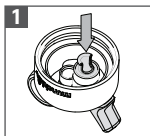
- Rinse all components with warm water immediately after each use.
- Wash all parts in warm soapy water or in the top rack of a dishwasher.
- Always store unassembled to allow parts to dry completely.

HOW TO USE

1. Push down on spout's base until it sits flush with opening in lid.
2. If desired, insert straw into spout's base by pushing it firmly into straw holder until it stops.

NOTE: Use of the straw is optional.

3. Place lid onto bottle and tighten. To prevent spills while not in use, push spout backward into its closed position.



SPOUT OPEN

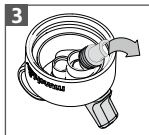


SPOUT CLOSED

PARA LIMPIAR

1. Desensrosque la tapa del vaso y quite el popote.

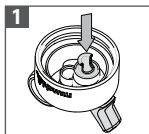
NOTA: El pico de silicona no es removible.
2. Coloque el pico en posición vertical.
3. Desde el lado inferior de la tapa, jale la lengüeta inferior del pico para separarla de la abertura de la tapa (sin quitarla del todo). Lave el área de alrededor con agua jabonosa tibia.



- Siempre lave todas las piezas antes de usar.
- Enjuague todos los componentes con agua tibia inmediatamente después de cada uso.
- Lave todas las piezas en agua jabonosa tibia o en la parte superior del lavaplatos.
- Siempre guarde la unidad sin armarla para permitir que las piezas se sequen por completo.

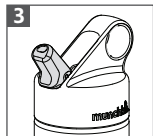
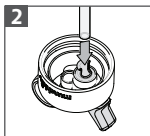
CÓMO USAR

1. Empuje la base del pico hacia abajo hasta que quede alineada con la abertura de la tapa.
2. Si lo desea, inserte el popote en la base del pico empujándolo firmemente en el soporte del popote hasta que se detenga.



NOTA: El uso del popote es opcional.

- Coloque la tapa sobre el vaso y ajústela. Para prevenir derrames mientras está usando el vaso, empuje el pico hacia atrás hasta su posición cerrada.



PICO ABIERTO



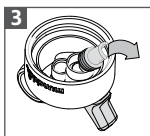
PICO CERRADO

NETTOYAGE

- Dévissez le couvercle de la bouteille et enlevez la paille.

REMARQUE : Le bec en silicone n'est pas amovible.

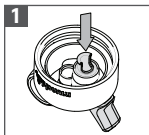
- Mettez le bec en position verticale.
- Le couvercle à l'envers, tirez la languette inférieure du bec pour la séparer du couvercle, sans essayer de la détacher. Lavez tout autour avec de l'eau tiède savonneuse.



- Toujours laver toutes les pièces avant l'emploi.
- Rincer tous les éléments à l'eau tiède immédiatement après chaque utilisation.
- Laver toutes les pièces dans de l'eau savonneuse (savon doux) ou dans le panier supérieur du lave-vaisselle.
- Toujours ranger la bouteille après avoir détaché les pièces pour leur permettre de sécher complètement.

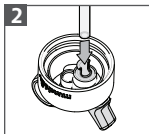
MODE D'EMPLOI

- Enfoncez la base du bec jusqu'à ce qu'elle repose au ras du couvercle.
- Si désiré, insérez la paille dans la base du bec en l'enfonçant fermement dans le logement jusqu'à ce qu'elle s'arrête.



REMARQUE : L'utilisation de la paille est optionnelle.

- Placez le couvercle sur la bouteille et serrez-le. Afin d'empêcher la bouteille de fuir quand elle n'est pas utilisée, rabattez le bec dans son logement en position fermée.



BEC OUVERT



BEC FERMÉ

munchkin.[®]
It's the little things.[®]

munchkin.com 
800.344.2229

PRODUCT AND DESIGN ARE TM & ©2016
MUNCHKIN, INC. MUNCHKIN, THE HEART LOGO
AND IT'S THE LITTLE THINGS ARE TRADEMARKS
OR REGISTERED TRADEMARKS OF MUNCHKIN,
INC. 7835 GLORIA AVE., VAN NUYS, CA 91406.
MUNCHKIN BABY CANADA LTD., 50 PRECIDIO
CT., UNIT A, BRAMPTON, ON L6S 6E3. PATENT:
WWW.MUNCHKIN.COM/PATENTS AND OTHER
INT'L PATENTS PENDING. MADE IN CHINA/
HECHO EN CHINA/FABRIQUÉ EN CHINE.