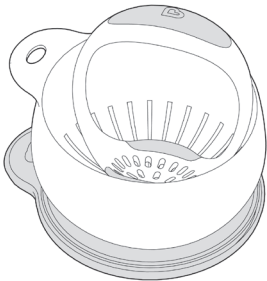


# **munchkin**<sup>®</sup>

**GO MASH™ Food Mashing Set**

**GO MASH™ Set de Cocina para Machacar Alimentos**

**GO MASH™ Presse-purée**



---

KEEP FOR FUTURE REFERENCE  
GUARDE PARA FUTURA REFERENCIA  
À CONSERVER POUR CONSULTATION FUTURE

CCD-0224-000 Rev 1

## **IMPORTANT INFORMATION/ INFORMACION IMPORTANTE/ RENSEIGNEMENTS IMPORTANTS**



### **WARNING:**

Wash and inspect before use. Top-rack dishwasher safe. Do not boil or steam sterilize. Discard and replace at first sign of weakness or damage. Always check temperature of food before feeding. Do not let child walk or run while carrying the bowl or masher. Do not leave child unattended. Take care when removing the bowl from the microwave. Bowl and contents may be hot.



### **ADVERTENCIA:**

Lave e inspeccione antes de usar. Puede lavarse en la parte superior del lavaplatos. No hierva ni esterilice con vapor. Deseche y reemplace al primer signo de daño o deterioro Siempre verifique la temperatura del alimento antes de dárselo al bebé. No deje que el niño camine o corra con el tazón o machacador. No deje al niño solo. Tenga cuidado al retirar el tazón del microondas. El tazón y su contenido podrían estar calientes.



### **ATTENTION :**

Laver et vérifier l'article avant l'emploi. Lavable dans le panier supérieur du lave-vaisselle. Ne pas faire bouillir ou stériliser à la vapeur. Jeter et remplacer l'article au premier signe de faiblesse ou d'endommagement. Toujours tester la température des aliments avant de servir. Ne pas laisser l'enfant marcher ou courir en tenant le bol ou le presse-purée. Ne pas laisser l'enfant sans surveillance Faire attention de ne pas se brûler en sortant le bol du micro-ondes. Le bol et son contenu peuvent être très chauds.

**INCLUDED PARTS/  
PIEZAS INCLUIDAS/  
PIÈCES COMPRISES**



**SILICONE LID /  
SUCTION BASE**

**BASE DE SUCCIÓN/  
TAPA DE SILICONA**

**COUVERCLE SILICONE/  
BASE VENTOUSÉE**



**MASHER**

**MACHACADOR**

**PRESSE-PURÉE**



**BOWL**

**TAZÓN**

**BOL**

## HOW TO USE

1. Place the lid onto a smooth, clean surface with the suction base facing upward. Press the bowl down onto the suction base firmly. Check that the bowl is secure.



2. Place pre-cooked or soft food into the bowl. Use the masher to grind the food to desired consistency. If the food is hard to mash, add a table-spoon of water and then microwave the bowl until food is soft.



**CAUTION:** To prevent overheating of food, microwave for 30 seconds at a time. Take care when removing the bowl from the microwave. Bowl and contents may be hot. Always check temperature of food before serving.

- Do not seal the lid completely to prevent pressure build up. Lids should be loose fitting during cooking.
- Do not microwave the masher.

**TIP:** If desired, add liquid such as formula, whole milk, soy milk, juice, or water after mashing for added nutritional benefits or to achieve desired consistency.

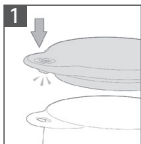
3. To remove the bowl from the base, first pull the tab on the suction base upward to release from the surface beneath. Then, hold the bowl and peel off the base.



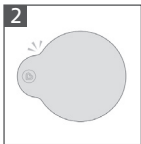
## HOW TO CLOSE

The lid creates a tight seal for transport or refrigeration of food.

1. To close the lid, first join the tabs on the lid and bowl.



2. Press the lid down all the way around its edge to seal securely.



## HOW TO CLEAN

- Always wash all parts before use.
  - Wash all parts in mild soapy water or on the top rack of a dishwasher.
  - Rinse thoroughly and allow parts to dry completely.
- 

## MODO DE USO

1. Coloque la tapa sobre una superficie limpia y lisa con la base de succión hacia arriba. Presione firmemente el tazón hacia abajo sobre la base de succión. Verifique que el tazón haya quedado firme.



2. Incorpore el alimento blando o pre-cocido en el tazón. Use el machacador para machacar el alimento hasta obtener la consistencia deseada. Si el alimento es duro de machacar, agregue una cucharada de agua y luego meta el tazón en el microondas y caliente hasta que el alimento se ablande.





**PRECAUCIÓN:** Para evitar que la comida se caliente demasiado, encienda el microondas por intervalos de 30 segundos. Tenga cuidado al retirar el tazón del microondas. El tazón y su contenido podrían estar calientes. Siempre verifique la temperatura del alimento antes de servir.

- No selle la tapa completamente para evitar que se forme presión. La tapa debe quedar floja durante la cocción.
- No meta el machacador en el microondas.

**SUGERENCIA:** Si lo desea, agregue un líquido como fórmula, leche entera, leche de soya, jugo o agua después de machacar la comida para incorporar beneficios nutricionales o para obtener la consistencia deseada.

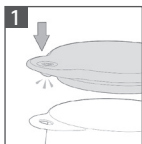
3. Para retirar el tazón de la base, primero jale la lengüeta de la base de succión hacia arriba para despegarla de la superficie de abajo. Luego, sostenga el tazón y despegue la base.



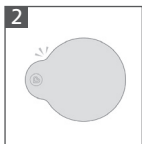
## CÓMO CERRAR

La tapa crea un sello hermético para transportar o refrigerar el alimento.

1. Para cerrar la tapa, primero debe alinear las lengüetas de la tapa y el tazón.



2. Presione la tapa hacia abajo por completo para sellar firmemente.



## PARA LIMPIAR

- Siempre lave todas las piezas antes de usar.
- Lave todas las piezas en agua jabonosa suave o en la parte superior del lavaplatos.
- Enjuague a fondo y permita que las piezas se sequen por completo.



## MODE D'EMPLOI

1. Placez le couvercle sur une surface lisse et propre avec la base ventousée face en haut. Appuyer fermement sur le bol contre la base ventousée. Vérifiez que le bol tienne solidement en place.



2. Placez les aliments pré-cuits ou mous dans le bol. Utilisez le presse-purée pour broyer les aliments à la consistance désirée. Si les aliments sont trop durs pour les écraser, ajoutez une cuillère à soupe d'eau et mettez-le bol au four micro-ondes jusqu'à ce qu'ils soient mous.





**ATTENTION :** Afin d'éviter de surchauffer les aliments, ne mettre le bol au micro-ondes que 30 secondes au maximum. Faire attention de ne pas se brûler en sortant le bol du micro-ondes. Le bol et son contenu peuvent être très chauds. Toujours tester la température des aliments avant de servir.

- Ne fermez pas complètement le couvercle pour éviter que la pression monte. Le couvercle doit reposer sur le bol sans être fermé durant la cuisson.
- Ne mettez pas le presse-purée au micro-ondes.

**CONSEIL :** Pour plus d'apport nutritif ou obtenir la consistance désirée, ajouter un peu de liquide, comme du lait infantile, du lait entier, du lait de soja, du jus de fruit ou de l'eau après avoir écrasé les aliments.

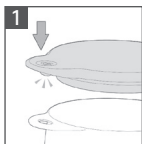
3. Pour détacher le bol de la base, tirez la languette de la base à ventouse vers le haut de manière à rompre l'adhérence à la surface en dessous. Puis tenez le bol et détachez-le de la base.



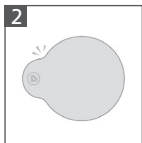
## COMMENT FERMER

Le couvercle crée une barrière étanche pour le transport et la réfrigération des aliments.

1. Pour fermer le couvercle, joignez les languettes sur le couvercle et sur le bol.



2. Appuyez tout autour du bord du couvercle pour le fermer hermétiquement.



## NETTOYAGE

- Toujours laver toutes les pièces avant l'emploi.
- Laver toutes les pièces dans de l'eau savonneuse (savon doux) ou dans le panier supérieur du lave-vaisselle.
- Rincer soigneusement et faire sécher complètement les pièces à l'air libre.

**munchkin**<sup>®</sup>  
It's the little things.<sup>®</sup>

munchkin.com   
800.344.2229

PRODUCT AND DESIGN ARE TM & ©2016 MUNCHKIN, INC. MUNCHKIN, THE HEART LOGO AND IT'S THE LITTLE THINGS ARE TRADEMARKS OR REGISTERED TRADEMARKS OF MUNCHKIN, INC. 7835 GLORIA AVE., VAN NUYS, CA 91406. MUNCHKIN BABY CANADA LTD., 50 PRECIDIO CT., UNIT A, BRAMPTON, ON L6S 6E3 MADE IN CHINA/HECHO EN CHINA/FABRIQUE EN CHINE.